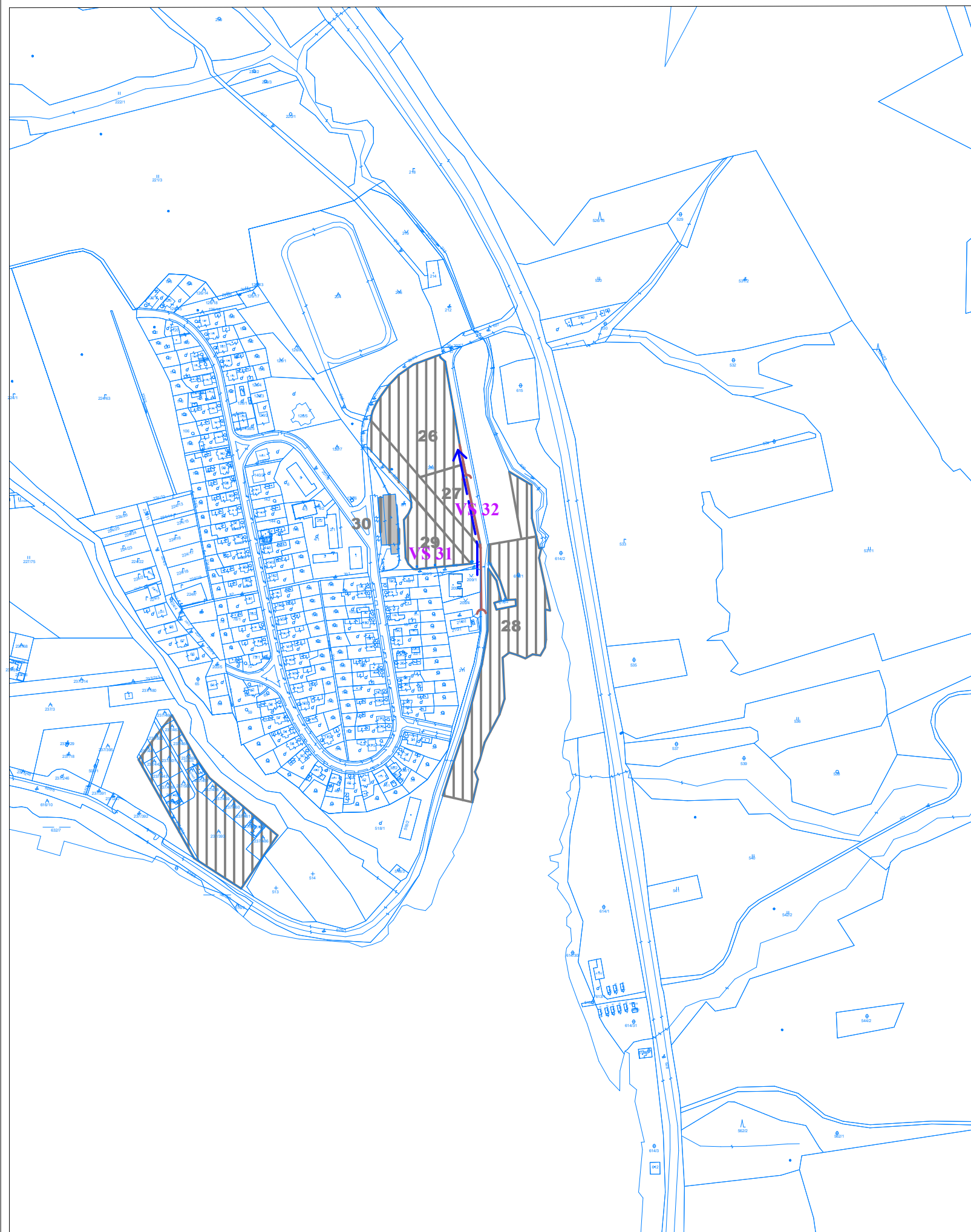
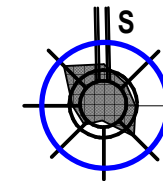


NOVÁ KELČA

ÚZEMNÝ PLÁN OBCE

Zmeny a doplnky č. 2

M 1 : 5 000



Zoznam verejnoprospešných stavieb

Stavby verejnej občianskej vybavenosti a sociálnej infraštruktúry

VS 32 Stavba Domu sociálnych služieb - paliatívna starostlivosť v centrálnej časti obce.

Stavby dopravy a dopravných zariadení

VS 17 Stavby verejných parkovísk pri objektoch občianskeho vybavenia P1, P2, P3, P8, P9 a P10 v zastavanej časti obce a záchytné parkoviská P4 -P7 v nástupnom priestore do RS.

Stavby v oblasti ochrany a tvorby životného prostredia

VS 31 Stavba zberného dvora odpadov v centrálnej časti obce.

STAV	NÁVRH	VÝHLAD	
			VODOVOD
			KANALIZÁCIA

Návrh:

26 Bytové domy

27 Domov sociálnych služieb

28 Areál športu

29 Zberný dvor

30 Polyfunkčná plocha

31 Areál rekreácie a CR (rekreačné chaty)

Schvaľovacia doložka:

Označenie schvaľovacieho orgánu: Obecné zastupiteľstvo v Novej Kelči

Číslo uznesenia a dátum schválenia:

Číslo VZN, ktorým sa vyhlasuje záväzná časť ÚPN obce :

Oprávnená osoba: Mgr. Mária Telepunová - starostka obce:

OBJEDNÁVATEĽ	Obec Nová Kelča	SPRACOVATEĽ	
HLAVNÝ RIEŠITEĽ	Ing. arch. Václav Hochmuth AA	ENVIO, s. r. o. Levočská č. 2 080 01 Prešov	
OBSAH VÝKRESU	Výkres riešenia verejného technického vybavenia - vodné hospodárstvo	FORMÁT	A3
		DÁTUM	04. 2020
		MIERKA	1 : 5 000
NÁZOV AKCIE	Územný plán obce Nová Kelča - Zmeny a doplnky č. 2	ČÍSLO VÝKRESU	4